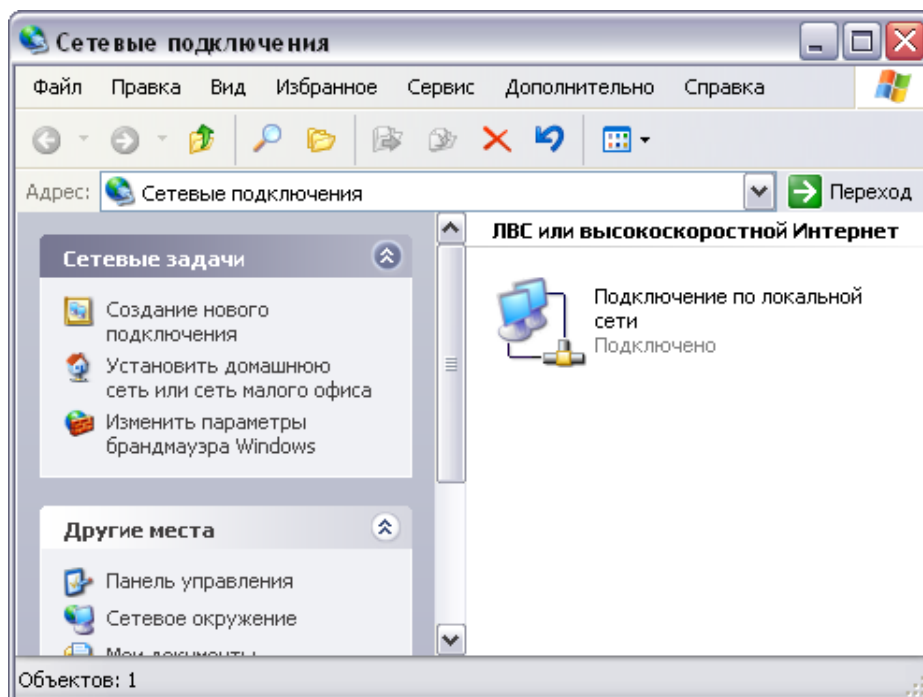
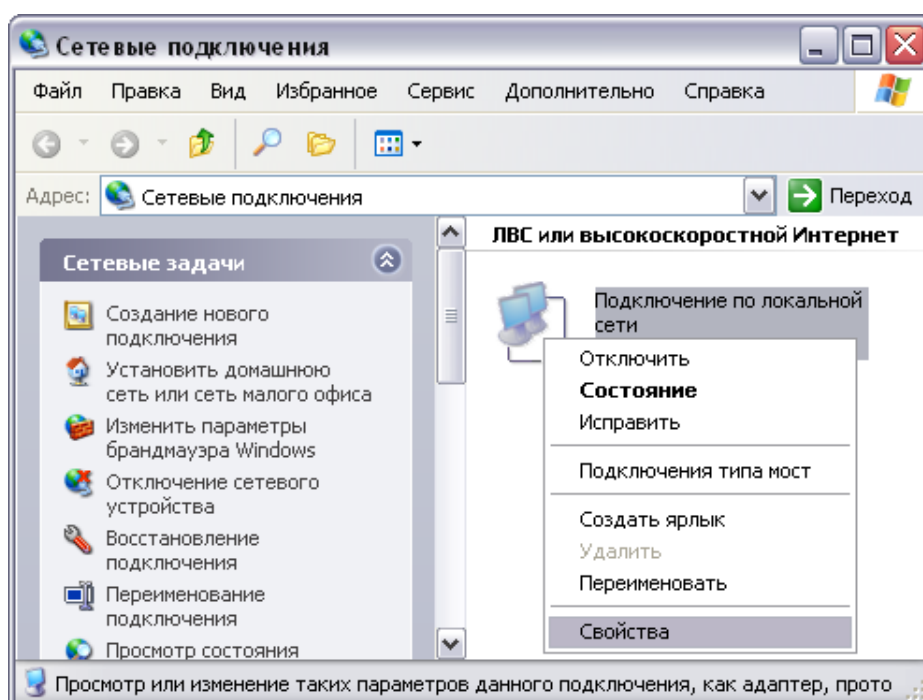


Настройка VPN-подключения в Windows XP

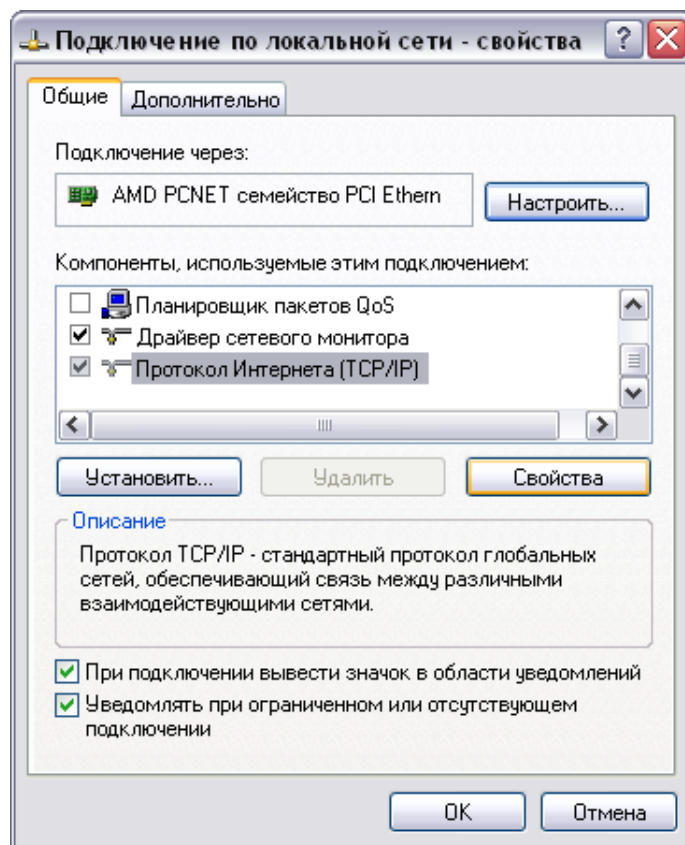
Для создания VPN-подключения необходимо нажать кнопку **Пуск**, выбрать пункт **Панель управления**. **Панель управления** может находиться в меню **Настройка**. В **Панели управления** открыть **Сетевые подключения**. Если данного пункта нет - выбрать в меню слева пункт **Переключение к классическому виду**.



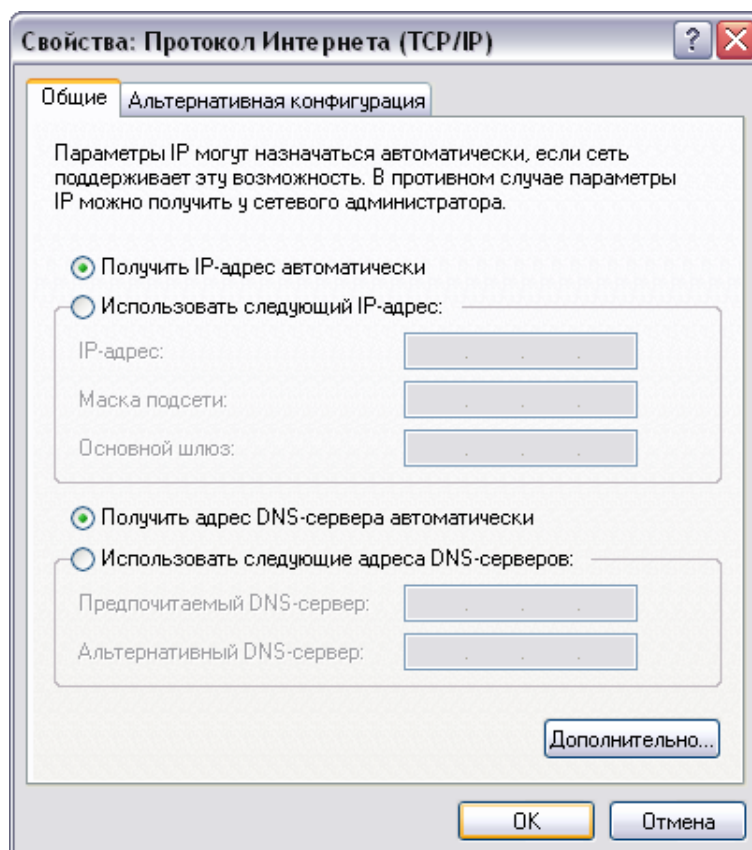
На **Подключение по локальной сети** нужно нажать правой кнопкой мыши и выбрать пункт **Свойства**. Если у вас нет подключения **Подключение по локальной сети** - необходимо доустановить драйвера на сетевую плату. Драйвер обычно поставляется на компакт-диске с самой сетевой платой, или на компакт-диске, идущем с материнской платой, если сетевая плата интегрирована в материнскую плату, или ноутбуком.



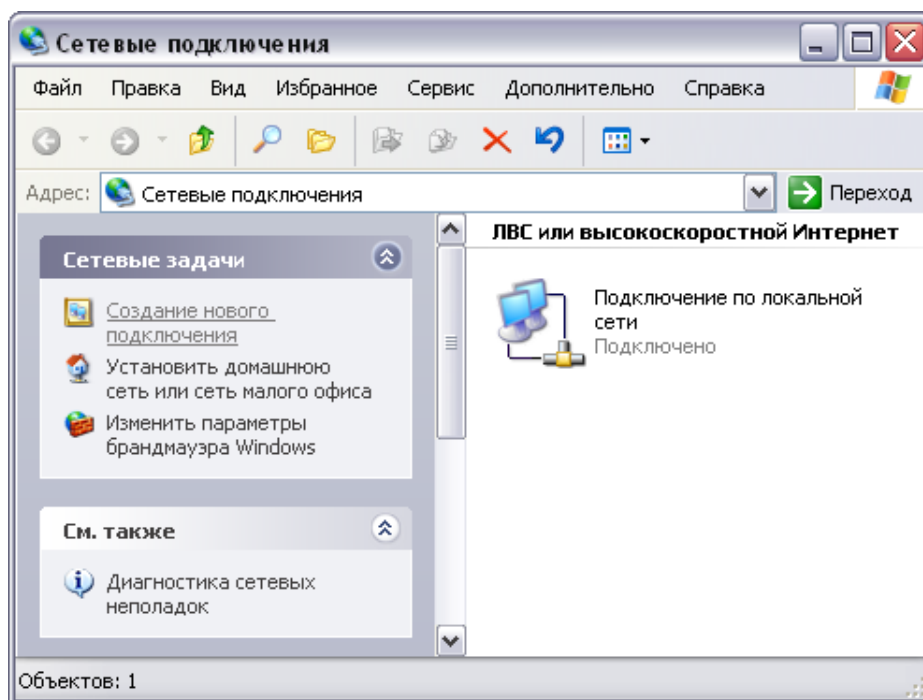
В разделе **Компоненты, используемые этим подключением**, выбрать пункт **Протокол Интернета (TCP/IP)** и нажать под ним кнопку **Свойства**.



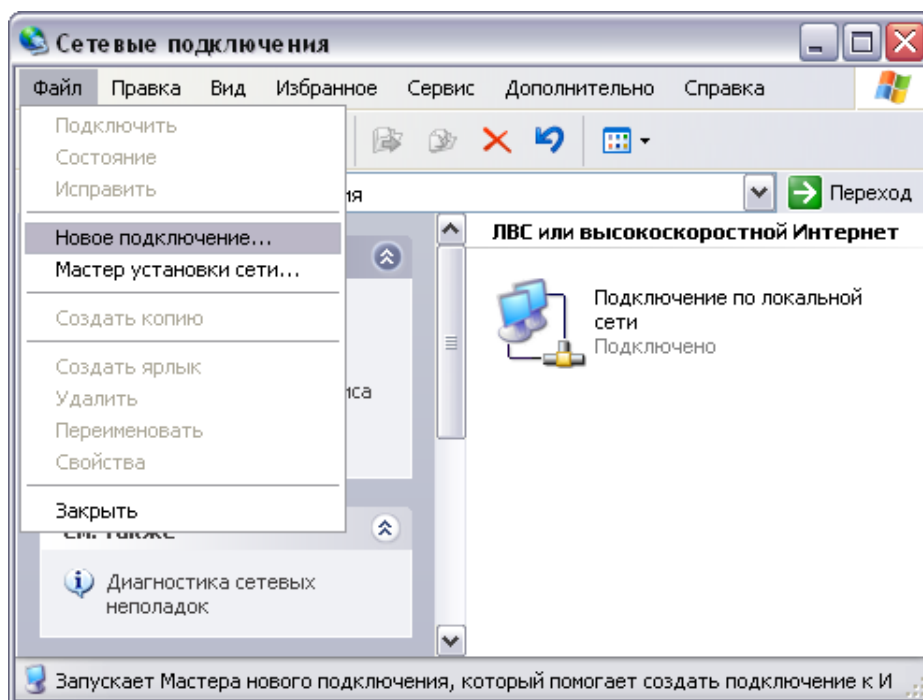
Выбрать пункты **Получить IP-адрес автоматически** и **Получить адрес DNS-сервера автоматически**. Нажать кнопку **OK** 2 раза.



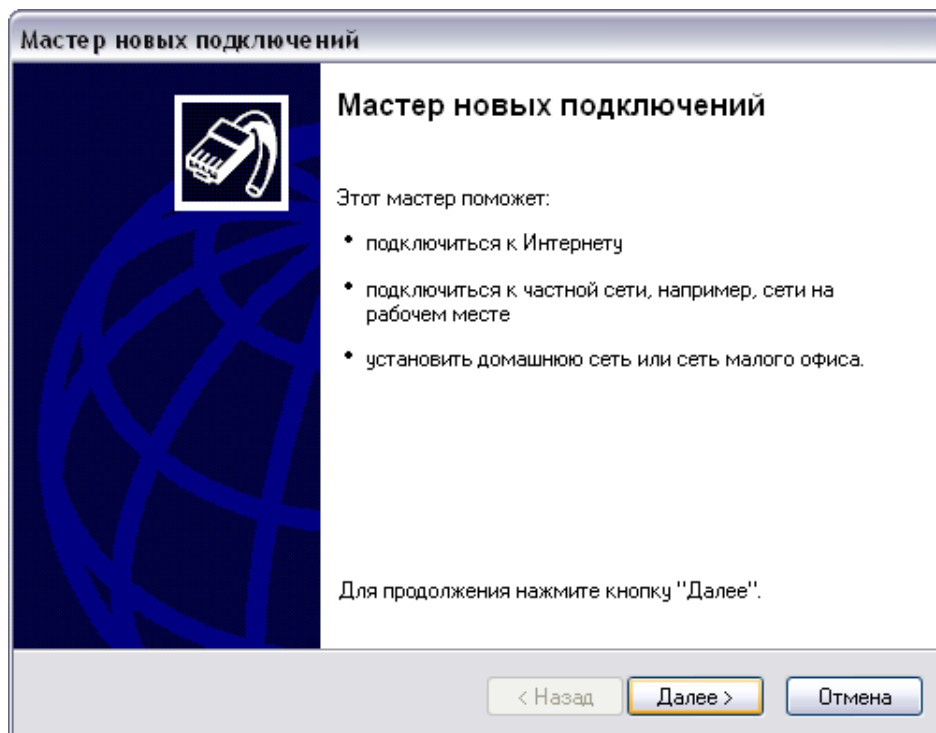
В панели управления, в сетевых подключениях – нажать **Создание нового подключения**.



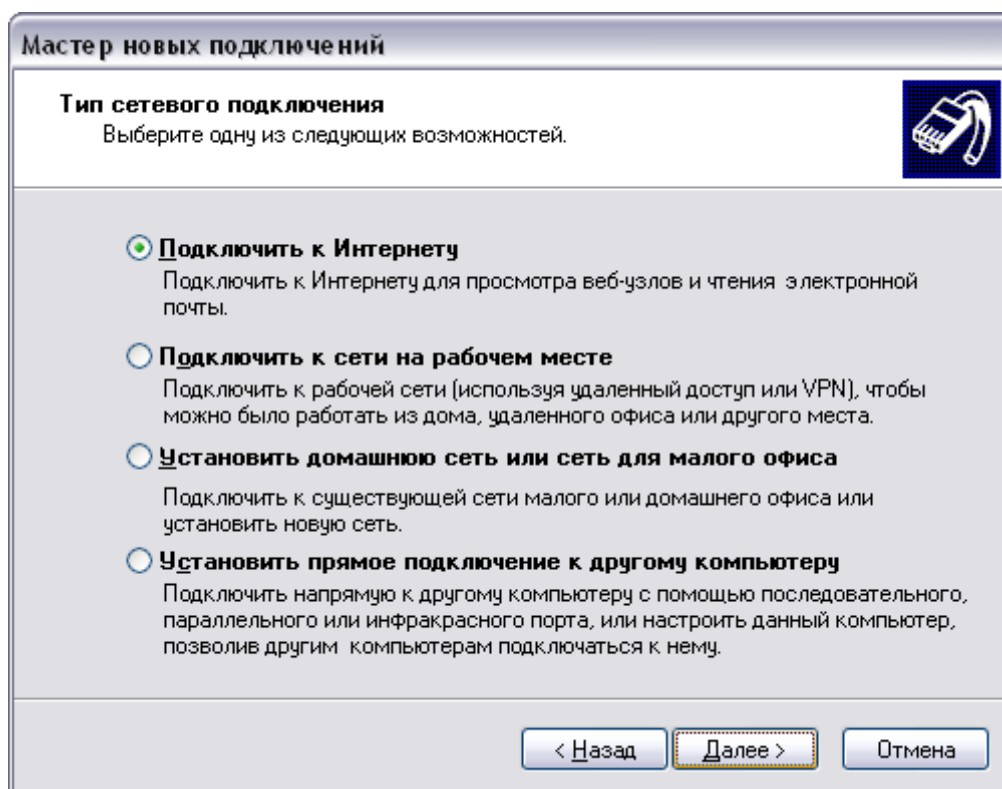
Либо, если нет меню слева, зайти в меню **Файл**, там выбрать пункт **Новое подключение**.



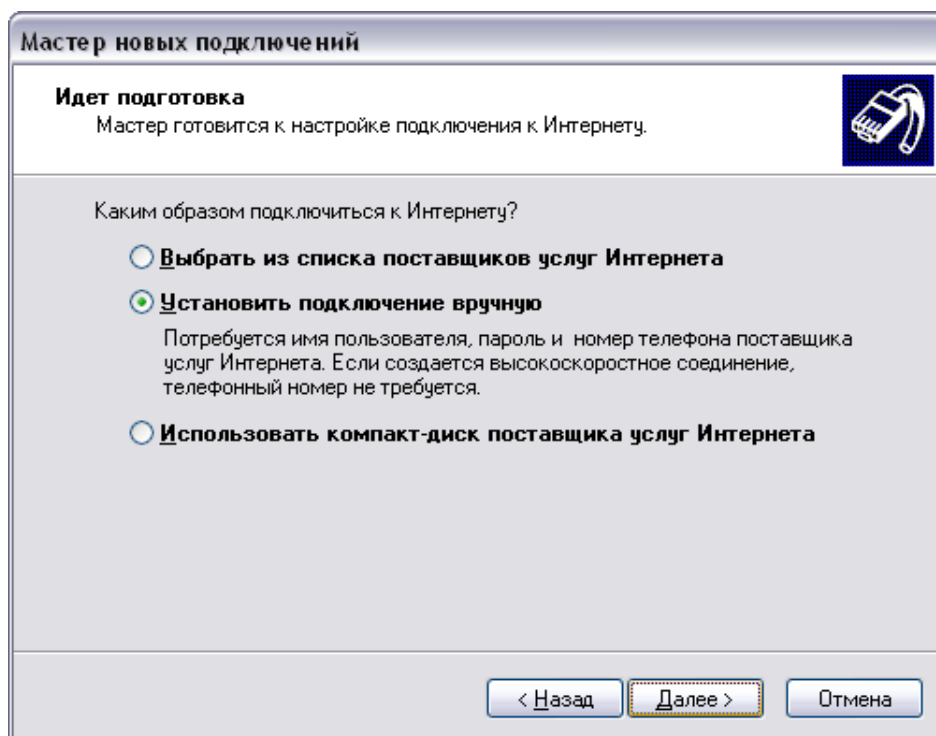
Нажать кнопку **Далее**.



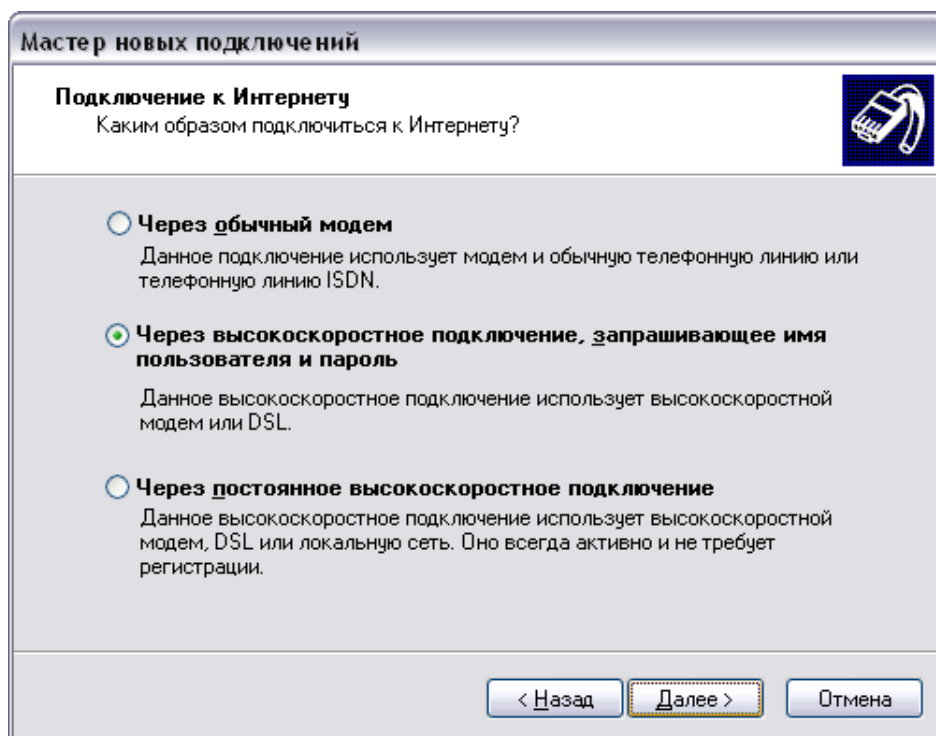
Выбрать первый пункт **Подключить к Интернету**, нажать кнопку **Далее**.



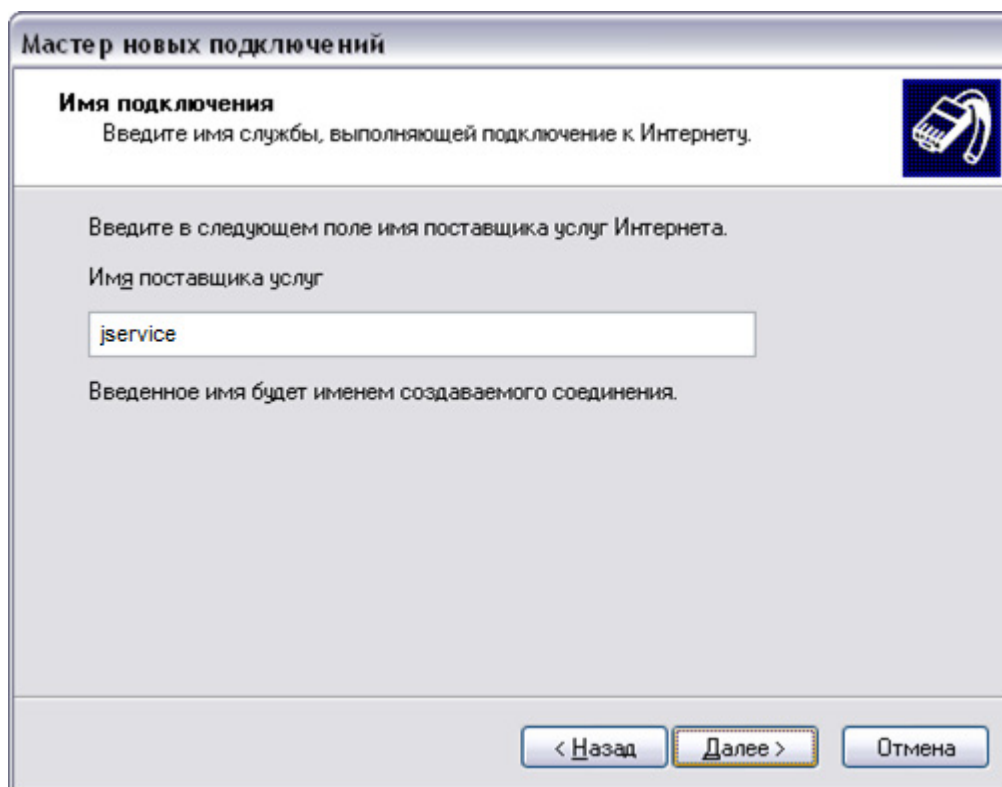
Выбрать второй пункт **Установить подключение вручную**, нажать кнопку **Далее**.



Выбрать второй пункт **Через высокоскоростное подключение, запрашивающее имя пользователя и пароль**, нажать кнопку **Далее**.



Ввести название подключения, нажать кнопку **Далее**.



Мастер новых подключений

Имя подключения
Введите имя службы, выполняющей подключение к Интернету.

Введите в следующем поле имя поставщика услуг Интернета.

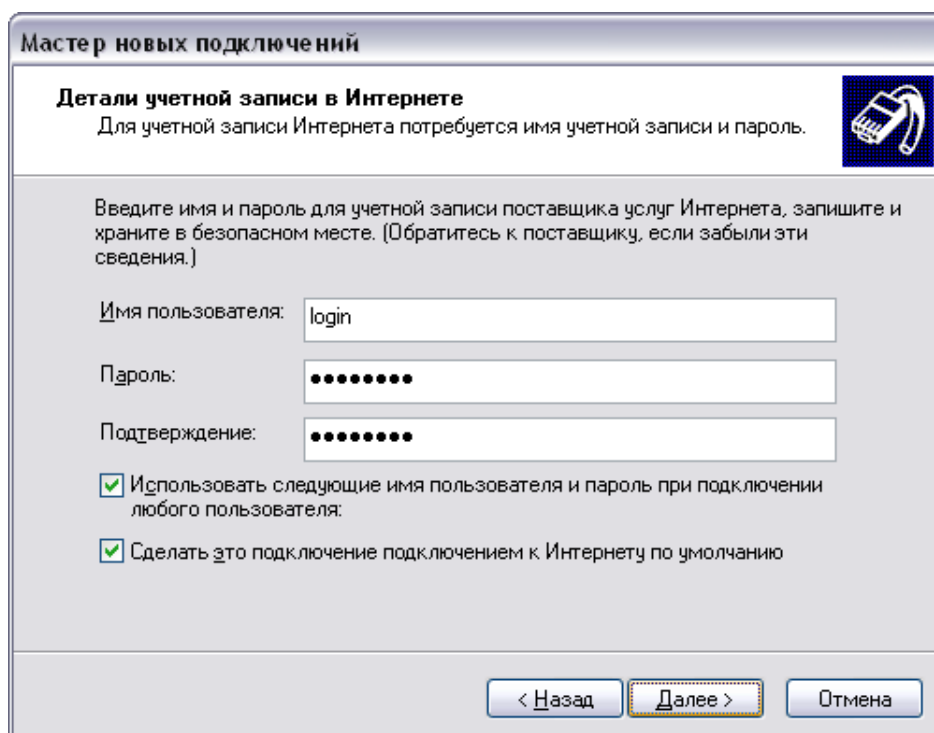
Имя поставщика услуг

jservice

Введенное имя будет именем создаваемого соединения.

< Назад **Далее >** Отмена

Ввести ваше имя пользователя и пароль в поля **Имя пользователя** и **Пароль**, в поле **Подтверждение** ввести пароль ещё раз, нажать кнопку **Далее**.



Мастер новых подключений

Детали учетной записи в Интернете
Для учетной записи Интернета потребуется имя учетной записи и пароль.

Введите имя и пароль для учетной записи поставщика услуг Интернета, запишите и храните в безопасном месте. (Обратитесь к поставщику, если забыли эти сведения.)

Имя пользователя: login

Пароль: ●●●●●●

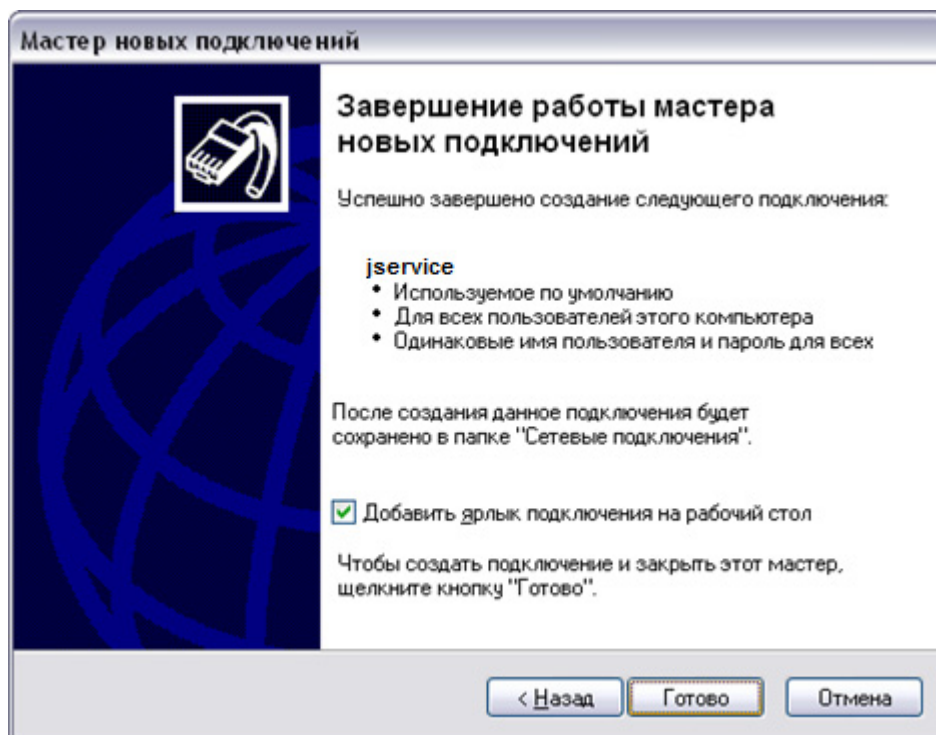
Подтверждение: ●●●●●●

Использовать следующие имя пользователя и пароль при подключении любого пользователя.

Сделать это подключение подключением к Интернету по умолчанию

< Назад **Далее >** Отмена

Отметить галочкой пункт **Добавить ярлык подключения на рабочий стол**, нажать кнопку **Готово**.



Выбрать **Сохранять имя пользователя и пароль**, если не хотите при каждом подключении вводить их, также выберите для каких пользователей вашего компьютера сохранять. Нажмите кнопку **Подключение**, и если всё сделано правильно, в течении нескольких секунд соединение установится.

